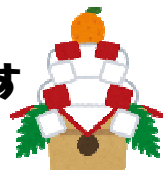


## 新宿事業所

新年あけまして

おめでとうございます

本年も宜しくお願いいたします



いつもお仕事お引き受けいただきありがとうございます。  
 新宿事業所は所長・副所長・サ責4名・常勤1名・事務1名・登録型ヘルパーさん31名のチームで稼働しています。  
 さて毎年事業所恒例の鑑神社での初詣ですがいろんな想いを胸にお参りしてきました。いつも安心してお仕事していただけるよう心がけてまいります。ホッと一息の休憩に！ぜひお立ち寄りください。笑顔でお待ちしています～

★事業所情報★

住 所:新宿区北新宿4-11-13 せらび新宿1階  
 連絡先:03-5331-5011 (1月号担当:新宿 川原)



## ★2021年度 全体研修を開催いたします

今年度も全体研修を開催いたします。

日時:2022年2月17日(木) 18:15~20:00(予定)

場所:各事業所にてオンライン開催

今回は「ハラスメント」と「自転車交通安全研修」について学びます。もちろん功労者表彰も行います。追ってご案内を送付させていただきますので、出欠のご返信を必ず頂きますようお願いいたします。皆様の奮ってのご参加をお待ちしております。

## ★当社での稼働がメインの方へ！扶養控除等申告書は毎年提出が必要です！

日本リックでのお仕事がメインの方で2022年分の扶養控除等申告書をまだ提出されていない方(扶養枠内でも)はご提出をお願いいたします。申告書がお手元にない場合は所属事業所までご連絡ください。

給与所得者の扶養控除等(異動)申告書		
氏名	生年月日	扶養控除

## ★健康診断受診・診断結果のご提出のお願い

当社ではヘルパーの皆様へ、健康維持の一環として毎年健康診断の受診をお願いしております。受診費用は当社にて負担致します(受診必須項目に対してのみ)。対象は2022年2月28日までに受診された方のみとなりますので、お早めに受診いただけるようお願いいたします。

住所、連絡先等の変更がありましたら、事業所までご連絡ください。

いつもお仕事お引き受けいただきありがとうございます。今後とも宜しくお願い致します。



発行:日本リック株式会社 福祉介護事業本部  
 日本リックケアステーション  
 TEL:03-6272-8975 FAX:03-6272-8976



# 防災意識が高まり手元に置いておきたい商品のご紹介

商品番号 4 5 8 5 7 8

非常時にガラス等から足を守る。洗えるスリッパ ¥1,980+送料495 → **¥1,386+送料¥495**



※画ビヨウは踏むとさざります。



※Mサイズがブラウンのみ (22.5~24.5cm) ・Lサイズがブラックのみ (25.0~27.0cm) になります。

商品番号 4 9 9 0 8 6

防災用トイレ袋 30回 / ¥3,828 → **¥2,680** 50回 / ¥6,380 → **¥4,466+各送料¥495**

★トイレ問題はとても重要なのでこれで一安心です。バケツや自宅トイレで使えます。

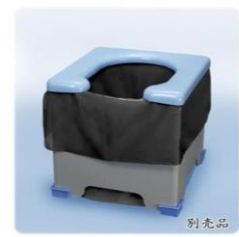
★断水時の洋式トイレにもご使用いただけます。

材質：汚物袋 / ポリエチレン 凝固剤 / 高分子ポリマー 日本製



いつものくらしに  
もしものそなえ

【別売品】避難用トイレ 組み立て簡単  
サイズ：31×30×35cm 耐荷重：120kg  
¥1,738+送料495 → **¥1,217 (社販税込)**  
**+送料495** 商品番号 4 9 9 2 6 6



非常用簡易トイレ (別売品) の  
スベアとしてお使いいただけます。

福利厚生従業員割引制度

welfare@nipponrick.co.jp

日本リック中野北事業所

03-6454-0081

担当：山本

ご注文お支払いは、所属の事業所にてお願いします。

