



## 初めまして！ 荻窪事業所です！



★事業所情報★

〒167-0032 杉並区天沼3-23-23 カーミリア荻窪106 TEL 03-5335-7918

10月より杉並区天沼に開設しました居宅介護支援事業所です♪

男性2名、女性4名の計6名で質の高いサービスを目指して頑張ります！！

荻窪駅北口より徒歩6分、教会通りの商店街を抜けたところにあります。お近くに来られた際はどうぞお立ちよりください😊



## インフルエンザ予防接種について

10月に入りインフルエンザ予防接種の時期になりました。今年も当社にて予防接種費用補助(上限¥1,000)を致します。接種費用の補助は**12月31日(土)までに接種された方のみ**対象となります。

※来年1月1日以降に接種された方は費用補助の対象外となります。

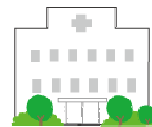
病院にて「インフルエンザ予防接種代」と記載された領収書をもらい、費用精算書と一緒に事業所までご提出ください。領収書のご提出がないと費用精算ができず、全額自己負担となりますので、紛失等にご注意ください。ワクチンを接種にて免疫を得るまで約2週間かかると言われております。インフルエンザが流行する前に接種する事をおすすめ致します。



## 社会保険加入条件について

10月より法律改正にともない健康保険・厚生年金保険の適用が拡大されました。加入を希望されている方には入りやすくなりますが、希望されない方もいらっしゃいます。今後、契約更新の際に事業所にて社会保険加入状況等の確認をさせていただきますので、ご協力よろしくお願い致します。

社会保険等についてご質問がありましたら事業所までご連絡ください。



## 振り返ってみよう！ヘルパーの心得 第5回「ハウレンソウ」

仕事の基本である「報告(ハウ)」「連絡(レン)」「相談(ソウ)」。この「ハウレンソウ」を行うことで、スムーズなサービス提供を行うことができます。利用者様の状況報告や仕事終わりの連絡など、お忘れのないようお願い致します。



サービス中のトラブル・ミスなどが発生した時は・・・



「いつ？どこで？だれが？なに(要件内容)を？なぜ(理由・目的)？どのように(処理方法)？」の情報を事業所までご連絡ください。すばやく報告することで早期解決にもつながります！！

住所、連絡先等の変更がありましたら、事業所までご連絡ください。

いつもお仕事をお引き受けいただきありがとうございます。今後とも宜しくお願い致します。

発行：日本リック株式会社 福祉介護事業本部

日本リックケアステーション

TEL：03-6272-8975 FAX：03-6272-8976



# 健康の路



通常価格 ¥4,400 税込



杜販価格 ¥3,080 税込

この路を歩けば、自分の体の健康がわかる?!  
カラフルな凹凸の斬新なデザインがちょっとオシャレ♪  
あなたの健康増進にお役立てください!

## 送料無料!

ただし事業所以外の場所の配送は別途¥495頂きます。  
相談員がお届けするためお時間を頂くことがあります。

重量1063g

材質・原材料

素材

シート：PVC

突起部パーツ：ポリプロピレン  
(予備パーツ10個付属)

対象年齢：6才以上

## 問い合わせ先・販売店

引用元：ウェルファン

日本リック福祉用具貸与事業所  
新宿区早稲田町85近藤ビル1F

TEL:03-6205-9731 (担当:大関)

↓メールアドレスです↓

